

CURSOS ONLINE *LEGIONELLA*

1- Toma de muestras de agua para el análisis de *Legionella*

2- Determinación de *Legionella*: Soluciones a los problemas derivados de la implantación de la Norma UNE-EN ISO-11731:2017

CURSO 1.- TOMA DE MUESTRAS DE AGUA PARA EL ANÁLISIS DE *LEGIONELLA*

Procedimiento de toma de muestra:

- Objeto
- Alcance
- Útiles y equipos de toma de muestra
- Inactivación de desinfectantes
- Toma de muestras para el ensayo de *Legionella*: -Plan de muestreo y objetivos
- Prácticas correctas de higiene en la toma de muestras
- Toma de muestra en función del tipo de instalación
- Conservación y transporte de muestras
- Controles de calidad
- Medidas de seguridad e higiene
- Registros
- Informe de toma de muestra

Establecimiento de los requisitos exigidos en la Norma UNE-EN ISO/IEC-17025:2107 aplicables a la toma de muestras de agua para el análisis de *Legionella*

- Requisitos generales
- Requisitos relativos a la estructura
- Requisitos relativos a los recursos
 - Aspectos específicos relacionados con la formación, cualificación y supervisión del personal técnico de toma de muestra
- Requisitos relativos al proceso
- Requisitos del sistema de gestión

Proceso de acreditación del procedimiento de toma de muestras de agua para la determinación de *Legionella* de acuerdo a la Norma UNE-EN ISO/IEC-17025:2017

- Solicitud de acreditación
- Auditoría
- Plan de Acciones correctivas

CURSO 2.- DETERMINACIÓN DE *LEGIONELLA*: SOLUCIONES A LOS PROBLEMAS DERIVADOS DE LA IMPLANTACIÓN DE LA NORMA UNE-EN ISO:11731:2017

Definición del tipo de matrices por parte del laboratorio, de acuerdo con la Norma UNE-EN ISO-11731:2017

Legislación y/o normas aplicables a los diferentes tipos de aguas de acuerdo a su naturaleza

Requisitos establecidos en la normativa y/o legislación aplicable para cada tipo de agua según su naturaleza

Límites de detección de cada una de las técnicas de ensayo

- Modo de determinación
- Rango de aplicación de la técnica en función de dicha técnica y de los volúmenes de muestra analizados

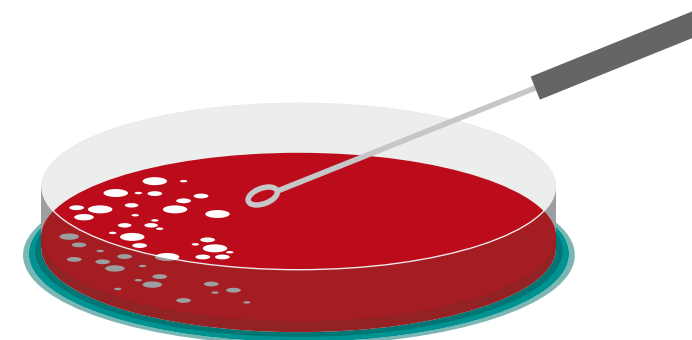
Elección de la técnica de ensayo en función de la matriz seleccionada y el fin previsto del ensayo

Cálculo y expresión de los resultados en función de las lecturas realizadas

Aseguramiento de la validez de los resultados de los ensayos

- Control de calidad del método de ensayo
 - Tipos y frecuencia de controles
 - Establecimiento de los criterios de control de calidad de acuerdo a la técnica de ensayo y de la procedencia de los recuentos realizados
 - Gráficos de control y evaluación de tendencias
- Ejercicios de intercomparación
 - Gráficos de control y evaluación de tendencias

Requisitos de los Informes de Ensayo de acuerdo a la Norma UNE-EN ISO 11731:2017 y UNE-EN ISO/IEC-17025:2017



ISO-11731:2017